

RUTAS DE SENDERISMO

HIKING TRAILS



6XDC+6G A VEIGA

CÁNTARA
DA MOURA

SENDA VERDE DO XARES

> PR-G-211. RUTA ALREDEDOR
DEL EMBALSE.



6XWF+RW A VEIGA



64HG+3M PONTE

RUTA DAS LAGUNAS GLACIARES

> PR-G-200.
"LAGOAS DE OCELO
E A SERPE"

RUTAS DE PEÑA TREVINCA

> PR-G-199. RUTA DE PEÑA
TREVINCA POLO ALTO
> PR-G-198. RUTA PICO
MALURO-PEÑA TREVINCA
> PR-G-201. RUTA SERRA
CALVA-PEÑA TREVINCA
> Y OTRAS RUTAS
HOMOLOGADAS



6GR3+WH LA BAÑA

INTRODUCE EL PLUS CODE EN GOOGLE MAPS PARA ENCONTRAR LA UBICACIÓN
USE PLUS CODE IN GOOGLE MAPS TO FIND THE LOCATION



Ctra. Alto do Covelo 14b
32360 A Veiga (Ourense)

alberguetrevinca.com

669 522 709 / 988 209 242

@alberguetrevinca

Albergue Montañas de Trevinca

ALBERGUE
MONTAÑAS DE
TREVINCA



CONCELLO
A VEIGA



SERVICIOS

SERVICES



CAFETERÍA

COFFEE SHOP

- HORARIO: DE 8:30H. A 0:00 H.
- > DESAYUNOS VARIADOS PARA TODO EL PÚBLICO. BOLLERÍA FRESCA Y CALENTITA TODAS LAS MAÑANAS A PARTIR DE LAS 8:30 H.
 - > LOS HUÉSPEDES DEL ALBERGUE TIENEN EL MISMO DESAYUNO.
 - > GRUPOS A PARTIR DE 10 PERSONAS TENDRÁN UN DESAYUNO DE BUFFET LIBRE.



OPEN FROM 08:30H - 0:00H

- > WE HAVE A VARIED BREAKFAST WITH FRESH PASTRIES, FOR ALL.
- > OUR GUESTS CAN USE THE CAFÉ BUT WE ALSO HAVE SPECIAL ROOMS FOR GROUPS.

COMEDOR / RESTAURANTE

DINING ROOM

- TENEMOS SERVICIO DE RESTAURANTE TODOS LOS DÍAS DE SEMANA
- > MENÚ DEL DÍA DE LUNES A VIERNES
 - > MENÚ FIN DE SEMANA SÁBADO Y DOMINGO
 - > MENÚS ESPECIALES (ELABORADOS A GUSTO DEL CLIENTE) CON RESERVA



HAVE HAVE A RESTAURANT IN OUR HOSTEL, WERE WE OFFER MENUS EVERY DAY.



HABITACIONES

ROOMS



HABITACIÓN DOBLE

DOUBLE ROOM



7 HABIT. X 2 PAX



BAÑO CON DUCHA

HABITACIONES MÚLTIPLES

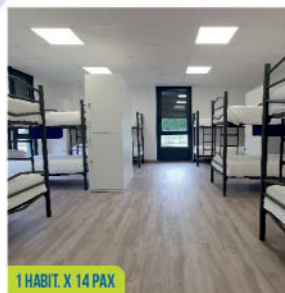
MULTIPLE ROOMS



4 HABIT. X 4 PAX



2 HABIT. X 8 PAX



1 HABIT. X 14 PAX



ASEOS COMUNES

LUGARES DE INTERÉS

PLACES OF INTEREST



PLAYA DE LOS FRANCESSES

6XW6-F7H A VEIGA



PLAYA DE COÑEDO

7X28-0H A VEIGA



OBSERVATORIO ASTRONÓMICO

62C7-5J A VEIGA